

Aufbau- und Pflegeanleitung

Holz-Liegestuhl

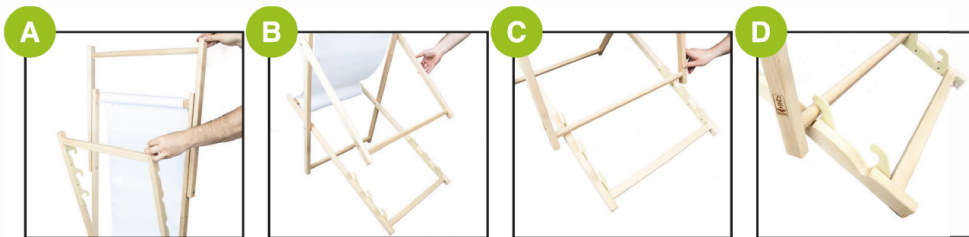
Holz-Liegestuhl

Hergestellt für: DRK-Service GmbH
Farbe: verschiedene
Artikel-Nr.: 03552

Sie haben Fragen?

Tel.: 030 868778-222
Fax: 030 868778-223
E-Mail: bestellcenter@drkservice.de

Montageanleitung



A Stellen Sie den Stuhl senkrecht vor sich. Klappen Sie nun die Stütze mit der Einhängenvorrichtung nach unten.

B Anschließend klappen Sie die obere Stütze mit Querstrebe nach unten.

C Diese muss in der gewünschten Position fest einrasten.

D Sie haben drei verschiedene Einstellungsmöglichkeiten.

Pflegehinweise

Bei Regenwetter den Liegestuhl trocken einlagern.
Das Holzgestell kann mit einem feuchten Schwamm gereinigt werden.
Wir empfehlen Digitaldrucke vor dem ersten Einsatz zu waschen. Die Textilien können noch einen geringen Anteil an Ölen bzw. überschüssiger Tinte enthalten. Vor dem Waschen des Druckes die Holzstäbe im Saum des Druckes entfernen.



Feinwaschgang
30°



Max. 110 °C
von hinten und
ohne Dampf
bügeln



Nicht im Trockner
trocknen

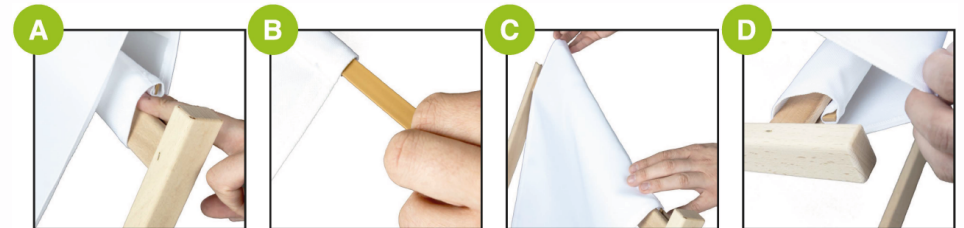


Nicht chemisch
reinigen



Nicht mit Bleichmitteln
waschen. Keine Color-
und Feinwaschmittel
benutzen

Wechselanleitung für den Bezug



A Entfernen Sie die Stäbchen aus der oberen und unteren Nut.

B Ziehen Sie die Stäbchen aus dem Saum des alten Drucks heraus.

C Jetzt drücken Sie den Saum mit Stäbchen in die obere Nut und führen Sie den Bezug einmal vollständig um die Querstrebe.

D Das untere Ende des Bezuges muss nach einmaligen Umschlagen in die Nut an der unteren Querstrebe eingesetzt werden.

rotkreuzshop.de

■ ein DRK-Service