

# freedom beyond limits

PWB SERIE | TRAGBARE POWER STATION





# freedom beyond limits

UNSERE MISSION: WEG VON HERKÖMMLICHEN ENERGIEEINSCHRÄNKUNGEN, HIN ZU UNBEGRENZTEN MÖGLICHKEITEN FÜR IHREN ENERGIEBEDARF. ERLEBEN SIE DIE ZUKUNFT DER ENERGIEUNABHÄNGIGKEIT UND GENIESSEN SIE EINE NEUE FORM DER FREIHEIT MIT UNSERER TRAGBAREN POWER STATION-TECHNOLOGIE.



# PWB 1200



# ANWENDUNGEN

Die tragbare Power Station von Pramac kann eine Vielzahl von elektronischen Geräten betreiben, darunter Laptops, Smartphones, Tablets, Kameras und sogar kleine Haushaltsgeräte wie tragbare Heizgeräte, Haartrockner, elektrische Wasserkocher oder Grills.



SMARTPHONE / 10WH  
>90 Ladungen



LAPTOP / 50 Wh  
>20 Ladungen



BELEUCHTUNG / 10 Wh  
>90 Stunden



WI-FI Router / 12 W  
>80 Stunden



WASSERKOCHER / 1000 W  
1 Stunde



TV / 140 W  
>7 Stunden



KÜHLSCHRANK / 100-200 W  
10-5 Stunden



GRILL / 800W  
1,2 Stunden

# TECHNISCHE DATEN

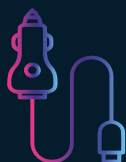
Kapazität   Lebensdauer @80%	1075 Wh   2000 Zyklen (LFP)
Leistung W   Ampere	1200 W   5.2A
Max. Leistung W*   Ampere	2400 W   10.4A
Ladezeit über Steckdose @80%	1 h (800 W) Schnelllader inkludiert
Produktgewicht (KG)   Maße (LxBxH)	16,2 KG   376x215x262 mm
IP Schutzklasse	IP20
USV Funktion	Als unterbrechungsfreie Stromversorgung nutzbar, Umschaltzeit <10ms
Garantie	2 Jahre

\* 1.5 s bei 131% max. Leistung | 300 ms bei 200% der Leistung

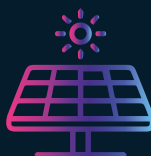
# MERKMALE



SCHNELLLADE-SYSTEM  
800W 1h @ 80%



KFZ-STECKDOSE  
12V/8A | 11h @80%



SOLAREINGANG  
Max 400W 2,1h @80%



LFP  
BATTERIE



1X KABELLOSES  
LADEN



PARALLELSCHALTUNG  
Leistung bis zu 3600 W



2 X SCHUKO-  
STECKDOSEN



1X KFZ-STECKDOSE DC 12V 16A  
2X DC 12V 5A; 2X USB-C  
2X USB A-FAST; 2X USB-A

# ANWENDUNGEN

Die tragbare Power Station kann verwendet werden, um eine Vielzahl von elektronischen Geräten mit Strom zu versorgen, wie Laptops, Smartphones, Tablets, Drohnen sowie kleine Haushaltsgeräte wie Mini-Kühlschränke, elektrische Wasserkocher, tragbare Ventilatoren oder Bohrmaschinen.



SMARTPHONE / 10WH  
>90 Ladungen



LAPTOP / 50 Wh  
>20 Ladungen



BELEUCHTUNG / 10 Wh  
>90 Stunden



VENTILATOR / 50 W  
38 Stunden



BOHRMASCHINE/ 1000 W  
1,9 Stunden



KAFFEEMASCHINE / 1000 W  
>1,9 Stunden



KÜHLSCHRANK / 100-200 W  
10-5 Stunden



WINKELSCHLEIFER / 900 W  
2 Stunden

# TECHNISCHE DATEN

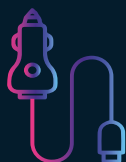
Kapazität   Lebensdauer @80%	2150 Wh   2000 Zyklen (LFP)
Leistung W   Ampere	2400 W   10.4 A
Max. Leistung W*   Ampere	4800 W   20.9 A
Ladezeit über Steckdose @80%	1 h (1800 W) Schnelllader inkludiert
Produktgewicht (KG)   Maße (LxBxH)	29,5 KG   496x266x350
IP Schutzklasse	IP20
USV Funktion	Als unterbrechungsfreie Stromversorgung nutzbar, Umschaltzeit <10ms
Garantie	2 Jahre

\* 1.5 s bei 131% max. Leistung | 300 ms bei 200% der Leistung

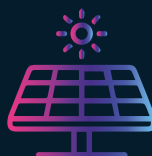
# MERKMALE



SCHNELLLADE-SYSTEM  
800W 1h @ 80%



KFZ-STECKDOSE  
12V/8A | 11h @80%



SOLAREINGANG  
Max 400W 2,1h @80%



LFP  
BATTERIE



2X KABELLOSES  
LADEN



PARALLELSCHALTUNG  
Leistung bis 3600 W



4 X SCHUKO  
STECKDOSEN



1X KFZ-STECKDOSE DC 12V 16A  
2X DC 12V 5A; 2X USB-C  
2X USB A-FAST; 2X USB-A

# PWB 2400



# EMBRACE freedom beyond limits

EGAL, OB SIE IM WALD CAMPEN, EINEN ROADTRIP MACHEN ODER DRAUSSEN FEIERN, UNSERE TRAGBAREN POWERSTATIONEN SORGEN DAFÜR, DASS SIE IMMER VERBUNDEN UND MIT STROM VERSORGT SIND. GENIESSEN SIE IHRE FREIZEIT OHNE GRENZEN, IM WISSEN, DASS SIE EINE ZUVERLÄSSLICHE UND NACHHALTIGE ENERGIEQUELLE ZUR HAND HABEN. ERLEBEN SIE DIE FREIHEIT, DIE WELT ZU ERKUNDEN UND UNABHÄNGIG ZU LEBEN, WÄHREND SIE GLEICHZEITIG JEDERZEIT & ÜBERALL ENERGIE HABEN.





PRAMAC

PWB 1200

88%  
188%

DC ON/OFF

ON/OFF

AC ON/OFF

LCD ON/OFF

DC 12V 15A

DC 12V 5A

TYPE-C

USB-FAST

USB 2.4A

# GO SOLAR

UNSERE TRAGBARE POWER STATION IN KOMBINATION MIT SOLARMODULEN BIETET EINE UMWELTFREUNDLICHE UND NACHHALTIGE ENERGIELÖSUNG, DIE IHREN CO<sub>2</sub>-FUSSABDRUCK REDUZIERT UND GLEICHZEITIG DAFÜR SORGT, DASS SIE AUCH AN DEN ABGELEGENSTEN ORTEN KONTINUIERLICH SAUBERE ENERGIE HABEN.

## PWB SOLAR PANEL 200 W

Nennleistung	200 W
Anzahl der Paneele	4
Ausgang	MC4 Kabel
Gewicht	8,4 kg
Maße ausgeklappt (LxBxH)	2390x564x25 mm

## SOLAR LADUNG @80%

Ladezeit PWB 1200	2,1 h (400W)   4 h (200W)
Ladezeit PWB 2400	5 h (400W)   8 h (200W)



1

ENTNEHMEN SIE DEN KABELSATZ DES SOLARMODULS.



2

SCHLIESSEN SIE DEN KABELSATZ WIE GEZEIGT AN.



3



STECKEN SIE DIE XT60-SCHNITTSTELLE IN DIE SOLARLADEBUCHSE.

4



NACH DEM ANSCHLIESSEN ERSCHEINT DAS SOLAR-SYMBOL AUF DEM GERÄTE-DISPLAY.

# 2X AUTARKE ENERGIEVERSORGUNG\*



[www.pramac.com](http://www.pramac.com)



\*LEISTUNG BIS ZU 3600 W  
PARALLEL-KABEL SEPARAT ALS OPTION ERHÄLTICH.



Die abgebildeten Produktbilder dienen zur Veranschaulichung und können von der genauen Darstellung des Produkts abweichen. Der Hersteller behält sich das Recht vor, Änderungen an Modellen und Funktionen ohne vorherige Ankündigung vorzunehmen.  
DE/06\_2024\_rev.1